

LEGENDA:

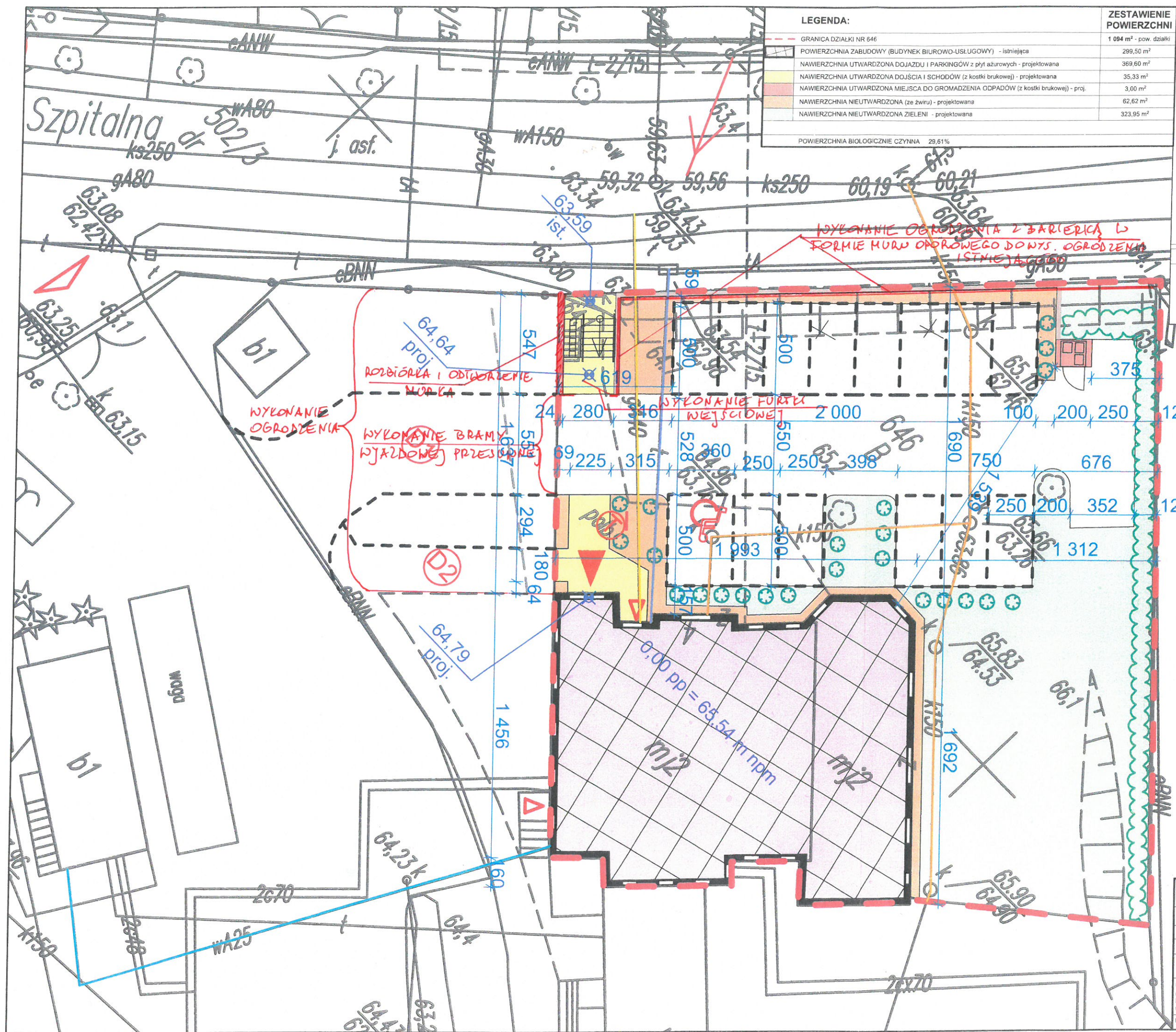
LEGENDA:		ZESTAWIENIE POWIERZCHNI
GRANICA DZIAŁKI NR 646		1 094 m ² - pow. działki
POWIERZCHNIA ZABUDOWY (BUDYNEK BIUROWO-USŁUGOWY) - istniejąca		299,50 m ²
NAWIERZCHNIA UTWARDZONA DOJAZDU I PARKINGÓW z płyt azurowych - projektowana		369,60 m ²
NAWIERZCHNIA UTWARDZONA DOJĘCIA I SCHODÓW (z kostki brukowej) - projektowana		35,33 m ²
NAWIERZCHNIA UTWARDZONA MIEJSCA DO GROMADZENIA ODPADÓW (z kostki brukowej) - proj.		3,00 m ²
NAWIERZCHNIA NIUTWARDZONA (ze żwiru) - projektowana		62,62 m ²
NAWIERZCHNIA NIUTWARDZONA ZIELENI - projektowana		323,95 m ²
POWIERZCHNIA BIOLOGICZNIE CZYNNA		29,61%

LEGENDA:

- ▶ WEJŚCIE OGÓLNODOSTĘPNE DO BUDYNKU - projektowane
- ◀ WEJŚCIA DO BUDYNKU - istniejące
- ▶ WJAZD NA DZIAŁKĘ nr 646 poprzez dz. nr 565/7 - istniejący
- ▭ SCHODY ZEWNĘTRZNE (7x15x35cm) - remontowane
- MIEJSCA POSTOJOWE szt. 14 (13 + 1 dla osób niepełnosprawnych)
- DRZEWIA - istniejące do zachowania (do cięć sanitarnych)
- KRZEWY - projektowane
- ŻYWOPLÓT - projektowany
- ✦ WYRÓWNANIE SKARPY - projektowane
- TABLICA INFORMACYJNA - projektowana
- DOJAZD DO DZIAŁKI NR 646 POPRZEC DZIAŁKĘ 565/7 - istniejący
- DOJĘCIE DO DZIAŁKI NR 646 POPRZEC DZIAŁKĘ 565/7 - istniejący
- HYDRANT PODZIEMNY O WYDAJNOŚCI 10dm³/s w odległości ok. 44 m od ściany przedmiotowego budynku - istniejący

ISTNIEJĄCA INFRASTRUKTURA TECHNICZNA

- ZEWNĘTRZNA INSTALACJA KANALIZACJI SANITARNEJ
- PRZYŁĄCZE WODOCIĄGOWE
- PRZYŁĄCZE GAZOWE
- PRZYŁĄCZE TELETECHNICZNE
- NAPOWIETRZNA LINIA ENERGII



Temat opracowania: **PRZEBUDOWA POMIĘSZCZEŃ BUDYNKU BIUROWO-USŁUGOWEGO WRAZ Z ZAGOSPODAROWANIEM TERENU**

Adres inwestycji: **Barlinek, ul. Szpitalna 4; działka nr 646, obręb 0002**

Inwestor: **Barlineckie Towarzystwo Budownictwa Społecznego Spółka z o.o.**

Stadium: **PROJEKT WYKONAWCZY** Branża: **ARCHITEKTURA**

Rysunek: **PROJEKT ZAGOSPODAROWANIA TERENU**

Projektant: mgr inż. arch. *Anna Nowak* (Ewa Katarasińska, upr. nr UAN.IV.7342(53)91)

Opracowanie: mgr inż. arch. *Patrycja Kucab*

Sprawdzający: mgr inż. arch. *Andrzej* (mgr inż. arch. Anna Nowak, upr. nr GP.IV.7342(154)94)

Data: 02/2018 Skala: 1:250 Nr rys.: **Z**